

## Procedure parking HQ

### 1. Woon-werk verkeer

Voor alle informatie omtrent woon-werkverkeer kan u terecht bij de dienst personeelszaken. De dienst is te bereiken via 03/224 38 00

### 2. PARKEERPLAATSEN

#### ***Parking Noorderplaats 7/1 – 2000 Antwerpen – toegang 24/7***

*De inrijhoogte van de garage begint bij 2m40 bij de ingang en op -1 en gaat dan over naar 2m10 op -2 en -3*

- Verdieping -1:
  - 1 vaste directieplaats Algemeen directeur/CEO nr. **1.16** o 7 parkeerplaatsen directie & bezoeker(s) directie nrs. **1.17; 1.61 – 1.66** o 2 standaard parkeerplaatsen nrs. **1.07; 1.08**
- Verdieping -2:
  - 41 standaard parkeerplaatsen nrs. **2.60 – 2.66; 2.80 – 2.114** (uitgezonderd **2.89**)

#### ***Parking Delhaize Napelsstraat 51 – 2000 Antwerpen - toegang 24/7***

- 20 standaard parkeerplaatsen, ongemarkeerd en ongenummerd. Enkele hiervan zijn reeds toegewezen aan vaste gebruikers hiervan.

### 2. TOEWIJZING RECHTEN

**De volgende medewerkers van Facilicom hebben het recht om te parkeren in de parking van Facilicom:**

- Medewerkers die vast tewerkgesteld zijn op het hoofdkantoor, ongeacht of zij een privé of bedrijfswagen hebben.
- Medewerkers die werkzaam zijn bij de klant en die vanaf het hoofdkantoor dienen te werken. Hieronder wordt verstaan niet gevestigd in een district. De beheerder behoudt het recht om hierop uitzonderingen te maken indien noodzakelijk geacht.
- Medewerkers die tewerkgesteld zijn in een kantoor van Facilicom buiten België. Hieronder wordt verstaan directieleden en medewerkers die op het hoofdkantoor aanwezig dienen te zijn om hun functie uit te oefenen. De beheerder behoudt het recht om uitzonderingen te maken indien noodzakelijk geacht.

**De volgende medewerkers van Facilicom hebben geen recht om te parkeren in de parking van HQ en dienen extern te parkeren of met alternatief vervoer te komen:**

- Medewerkers uit districten die op het hoofdkantoor aanwezig dienen te zijn i.f.v. opleidingen, vergaderingen, etc.
- Medewerkers die op externe basis voor Facilicom werkzaam zijn.

### 3. PROCEDURE PARKING

De verdeling van parkeerplaatsen gebeurt als volgt:

- Directie parkeert op -1 in de parking Noorderplaats en deelt deze plaatsen met bezoekers die zij ontvangen. Men dient onderling af te spreken welke plaats(en) vrijgehouden worden voor mogelijke bezoeker(s) en er wordt een officieel formulier aangebracht op de desbetreffende directieplaatsen. Dit formulier wordt aangemaakt bij de receptie. Bij plaatsgebrek kunnen bezoekers een plek op -2 toegewezen worden.
- Medewerkers die hun vaste werkplek op het hoofdkantoor hebben, parkeren op de standaard parkeerplaatsen op -2
- **Indien er geen parkeerplek beschikbaar is op -2, is het niet toegestaan om buiten de vakken, of op parkeerplekken van andere firma's te parkeren. Men dient dan naar de Napelsstraat te rijden en daar te parkeren, of extern te parkeren. De locatie van de Napelsstraat en meer informatie staat aan het einde van dit document.** Hieronder volgt de procedure voor de Napelsstraat.
- Bij het binnenrijden van de Napelsstraat, neemt u een bonnetje bij de slagboom. Bij de receptie kan u dan een afstandsbediening krijgen om kosteloos buiten te kunnen rijden. U tekent hier voor een ontvangstbewijs. De volgende dag, of bij de eerste gelegenheid, binnen 10 werkdagen, levert u de afstandsbediening terug in bij de receptie.
- Indien alle beschikbare plaatsen van Facilicom in gebruik zijn genomen, dient er buiten het gebouw te worden geparkeerd. Het is verboden gebruik te maken van parkeerplaatsen die toegewezen zijn aan een andere huurder en/of eigenaar.
- Alle medewerkers dienen bij gebruik van een privéwagen de gegevens van hun wagen (merk, type en nummerplaat) door te geven aan [facility@facilicom.be](mailto:facility@facilicom.be). Eveneens wanneer er wijzigingen zijn dient men dit door te geven.

#### 4. REGLEMENTERING IN DE PARKING

De medewerkers die gebruik maken van de parking dienen zich bewust te zijn van onderstaande reglementeringen:

- De maximumsnelheid in de ondergrondse parking bedraagt 10km/u, gelieve dit om veiligheidsredenen te respecteren.
- De badges mogen enkel door de houder gebruikt worden. Het is niet toegestaan om deze uit te lenen aan collega's en derden.
- Iedere houder van een badge is volledig verantwoordelijk voor het oneigenlijke gebruik en het misbruik van hem/haar toegekende badge.
- Iedere medewerker die gebruik maakt van de parking is verantwoordelijk voor schade die ontstaat uit het incorrect gebruik van de parking.
- De beheerder is niet verantwoordelijk bij diefstal, vandalisme of enige andere schade. De beheerder stelt er de gebruiker van in kennis dat hij verplicht is zijn auto op slot te doen.

#### 5. SANCTIES OVERTREDEN PARKEERBELEID

De beheerder behoudt zich het recht om sancties op te leggen aan medewerkers die het parkeerbeleid niet respecteren i.f.v. de correcte handhaving van de parkeerprocedure.

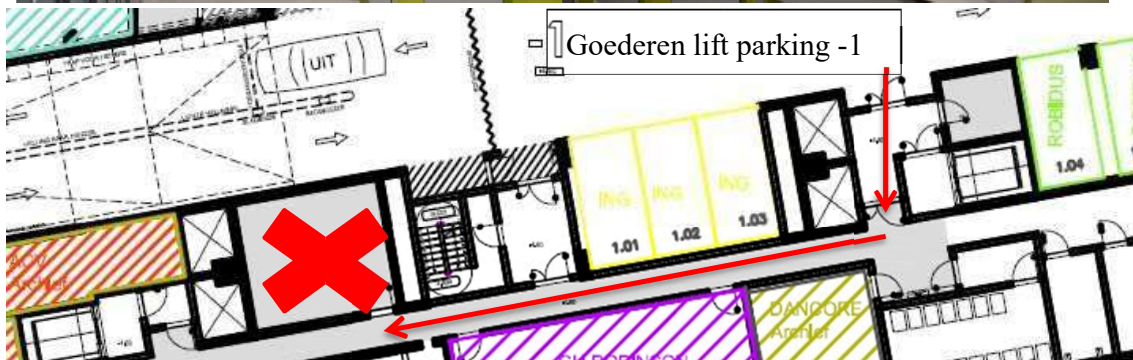
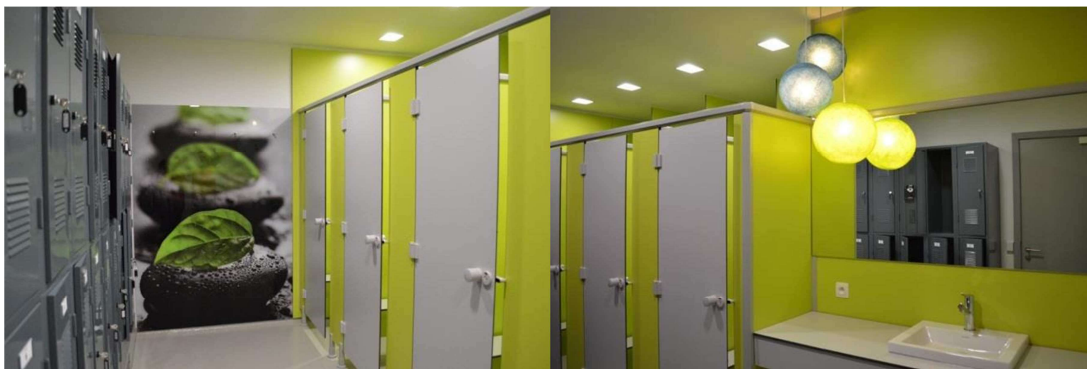
- Alle overtredingen dienen gemeld te worden aan [facility@facilicom.be](mailto:facility@facilicom.be), u geeft een beschrijving van de overtreding, nummerplaat en eventueel fotomateriaal.
- Bij de intrede van dit reglement krijgt de bestuurder bij de eerste overtreding een schriftelijke waarschuwing per mail.
- De overtredingen die gemeld worden aan de beheerder of welke de beheerder zelf heeft vastgesteld, worden opgenomen in een bestand welke door de dienst van de beheerder digitaal te raadplegen is.
- **Bij meerdere overtredingen van het parkeerbeleid kan er in overleg met HR worden besloten om de toegang tot de parking volledig te ontzeggen.**

## 6. FACILITEITEN FIETSERS

### *Douches -1 Noorderplaats 7/1 – 2000 Antwerpen*

Je kan hier met de badge van het gebouw naar binnen.  
De lockers zijn te gebruiken met een 2 euro muntstuk.

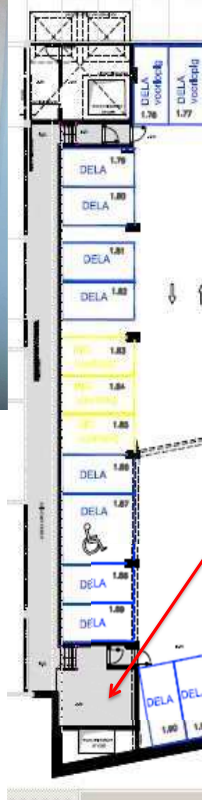
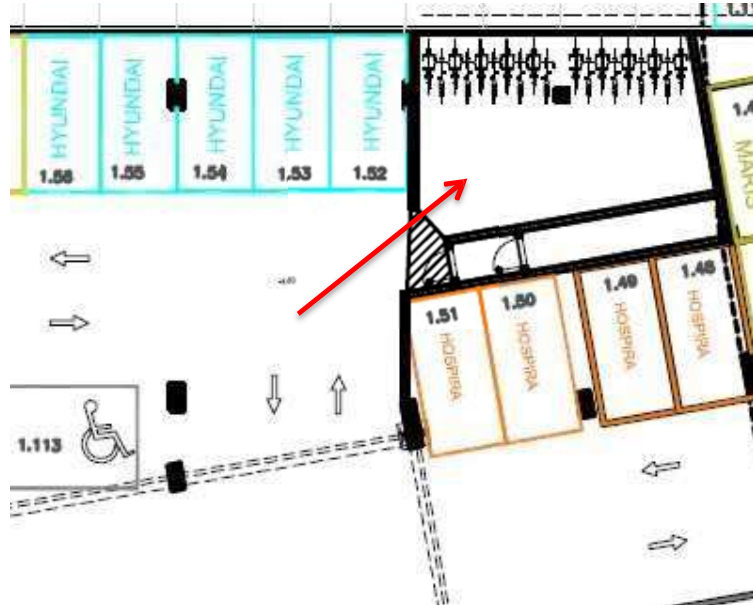
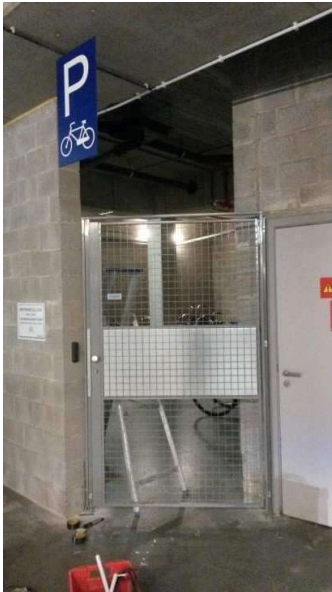
Gelieve de reglementeringen te respecteren die uithangen in de doucheruimte. De lockers dienen enkel om materiaal voorlopig te stockeren terwijl u gebruik maakt van de douches.



## Parkeerplaatsen fietsers

Je kan hier met de badge van het gebouw naar binnen.

Er zijn voorzieningen in beide stallingen om de elektrische fiets op te laden.



## 7. PARKING Noorderplaats 7/1 – 2000 Antwerpen (24/7)

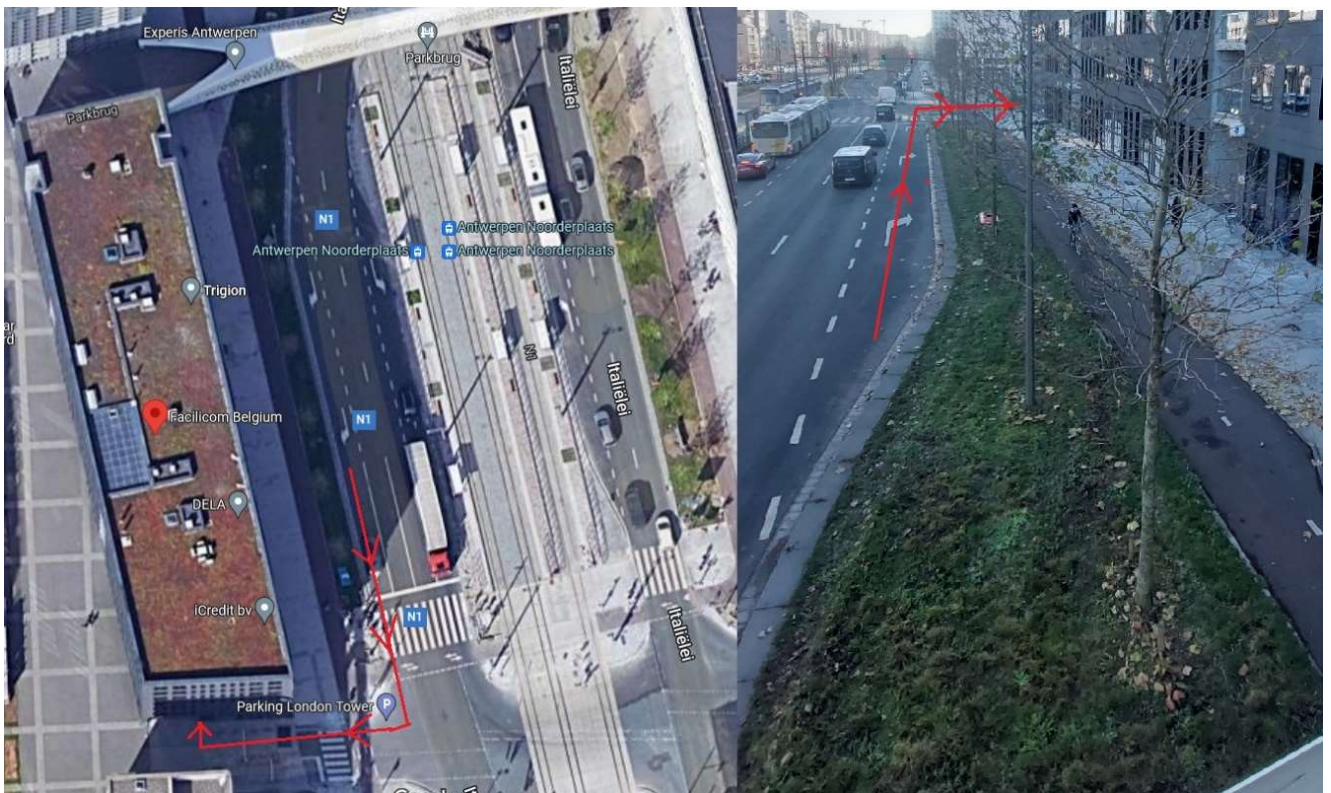
### Komende van de Noorderlaan;

U houdt uiterst rechts voor de lichten en u slaat hier rechtsaf.

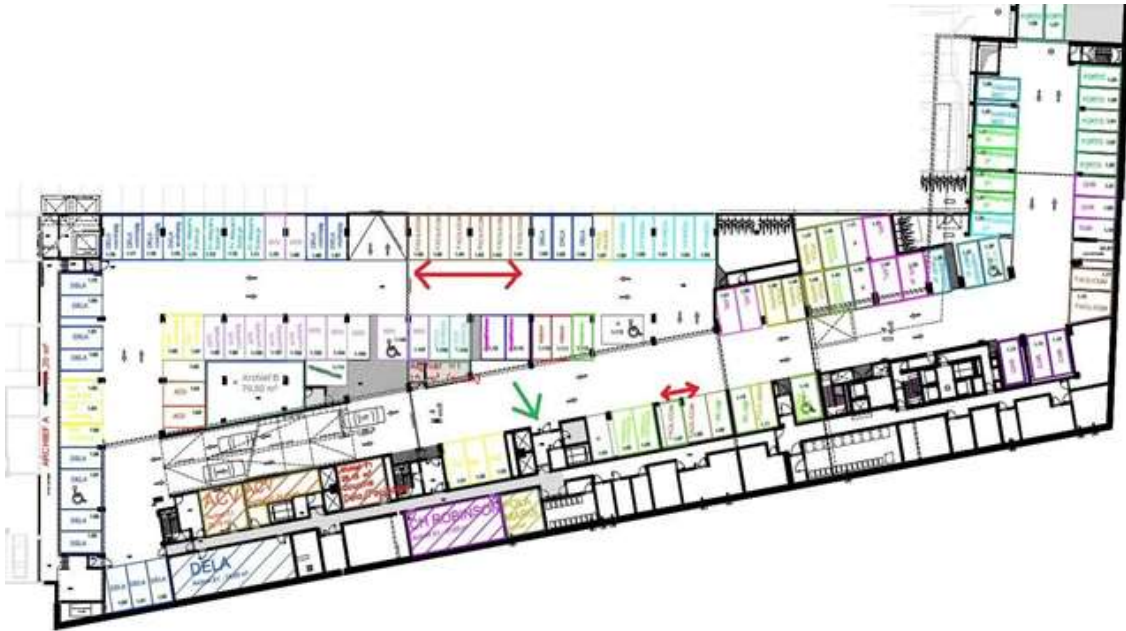
### Komende van de Italiëlei

U maakt gebruik van het linker rijvak en draait de bocht mee naar links waarna u op het uiterst rechter rijvak blijft rijden. De inrit van de parking is gelegen vlak voorbij het gebouw aan de rechterkant.

Zie onderstaande afbeelding voor de afslag.



## Verdieping -1



De locatie van de bezoekersplaatsen zijn op het plan aangegeven met de rode pijl. Om de kantoren te bereiken belt u aan via de parlofoon, aangegeven met de groene pijl op het plan.

U geeft het niveau +0 in bij de lift waarna u zich kan aanmelden aan de onthaalbalie.



Parlofoon;

Druk op het vierkantje, gebruik vervolgens de pijltjes om Facilicom te zoeken en druk opnieuw op het vierkantje om aan te bellen.

## Verdieping -2



## 8 Hoofdingang Noorderplaats 7 – 2000 Antwerpen



## 9. PARKING Napelsstraat

**Napelsstraat 51 – 2000 Antwerpen (24/7)**

- Er is 24/7 toegang. De toegang tot de parkeergarage voor de mensen die een vaste toegang hebben tot de Napelsstraat is voorzien door een afstandsbediening. Om buiten te rijden moet je ook de afstandsbediening gebruiken.  
Voor mensen die uitzonderlijk gebruik maken van deze parking, geldt de volgende procedure:  
Bij het binnenrijden van de Napelsstraat, neemt u een bonnetje bij de slagboom.  
Bij de receptie kan u dan een afstandsbediening krijgen om kosteloos buiten te kunnen rijden. U tekent hier voor een ontvangstbewijs.
- De volgende dag, of bij de eerste gelegenheid, binnen 10 werkdagen, levert u de afstandsbediening terug in bij de receptie.  
De afstandsbediening heeft 4 knoppen; *alleen de rechtsbovenste is in gebruik.*
- Tussen 06:00 en 20:00 zal alleen de slagboom gesloten zijn, deze opent met de afstandsbediening.
- Vóór 6:00 uur 's morgens en na 20:00 's avonds zal het schuifhek gesloten zijn, deze opent na het gebruik van de afstandsbediening.  
De slagboom en het 2e schuifhek zullen ook automatisch openen na gebruik van de afstandsbediening.
- De maximum snelheid in de garage is 10 KM per uur, de maximum inrijhoogte is 2 meter en 6 CM
- Direct na inrijden is er een scherpe bocht naar rechts. De parkeerplaatsen zijn niet aangeduid, het is dus parkeren waar er plek is.

Hieronder de aanduiding van waar de garage zich bevindt (op de GPS aangegeven door BePark Antwerpen Cadix) en een foto van de ingang; inrijden is alléén bij het groene kader (zie foto). De andere ingang is voor de bewoners van het gebouw. Je zal via die ingang *geen* toegang kunnen krijgen naar de parkeergarage.

# Facilicom Solutions

